

# LE FORT



À l'extrémité de l'éperon rocheux de Loyasse au-dessus de la Saône et surplombant la plaine Lyonnaise, se dresse fièrement le Fort du Vaise. Construit aux lendemains de la Révolution de 1830, le Fort est aujourd'hui un lieu d'expositions et de conservation du patrimoine qui accueillent de multiples événements prestigieux.

Idéalement située et proposant une terrasse panoramique avec une vue imprenable sur Lyon, le Fort vous propose plusieurs espaces intérieurs et extérieurs modulables pour tous vos formats d'événements !



## CAPACITÉ

de 20 à 400 personnes



## FERMETURE

1h du matin



## PRIVATISATION

à partir de 1.500€

Ce lieu est parfait pour :

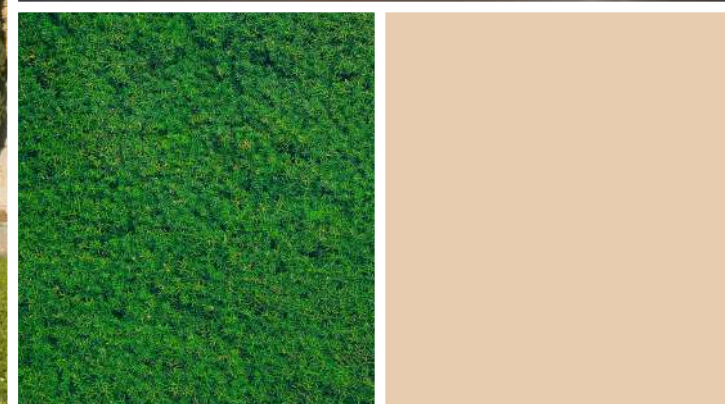


Événement d'entreprise, séminaire, conférence, réunion, cocktail, afterwork, formation, meet-up...





# LE FORT



ESPACES  
RECEPTIFS  
LYON

06.36.63.11.59  
CONTACT@ESPACESRECEPTIFS.FR